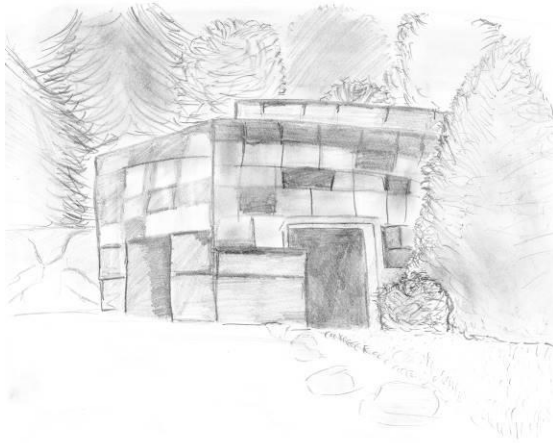


Evakuierung der Häftlinge von Urbis nach...



↳ blockhaus d'entrée

DEBRUT Sarah

Evakuierung des KL-Natzweiler-Struthof: Ende August 1944, Befreiung von den Amerikanern am 25.11.1944.

Zufluchtsort der französischen Miliz im September 1944.

„Säuberungslager“, Strafvollzugsanstalt bis 1949.

Schließung des Lagers von Urbis im Oktober 1944

9.08.44	9.09.44	26.09.44	12.10.44	Ende Sept/Mitte Oktober 44	Oktober 1944
300 Häftlinge	500 Häft.	500 Häft.	462 Juden	300 Häft.	Abtransport der Maschinen
ins KL- Neckarelz	ins KL- Neckarelz	ins KL- Neckarelz	« Daimler-Benz Juden » ins KL- Sachsenhausen	ins kleine KL- Schwindratzheim (Bas-Rhin, Elsass)	nach Wiesensteig-Göppingen (Kreis Stuttgart) Autobahntunnel Lämmerbuckel