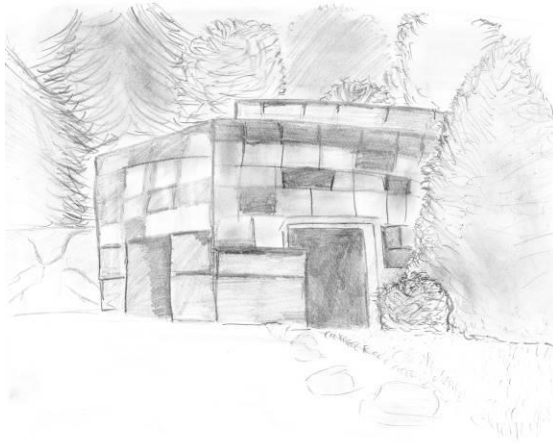


Evacuation des détenus du camp d'Urbès vers.....



↳ blockhaus d'entrée

DEBRUT Sarah

Evacuation du KL-Natzweiler-Struthof : fin août 1944, libération par les Américains le 25.11.1944.

Rassemblement des miliciens en septembre 1944.

Camp d'épuration, centre pénitentiaire jusqu'en 1949.

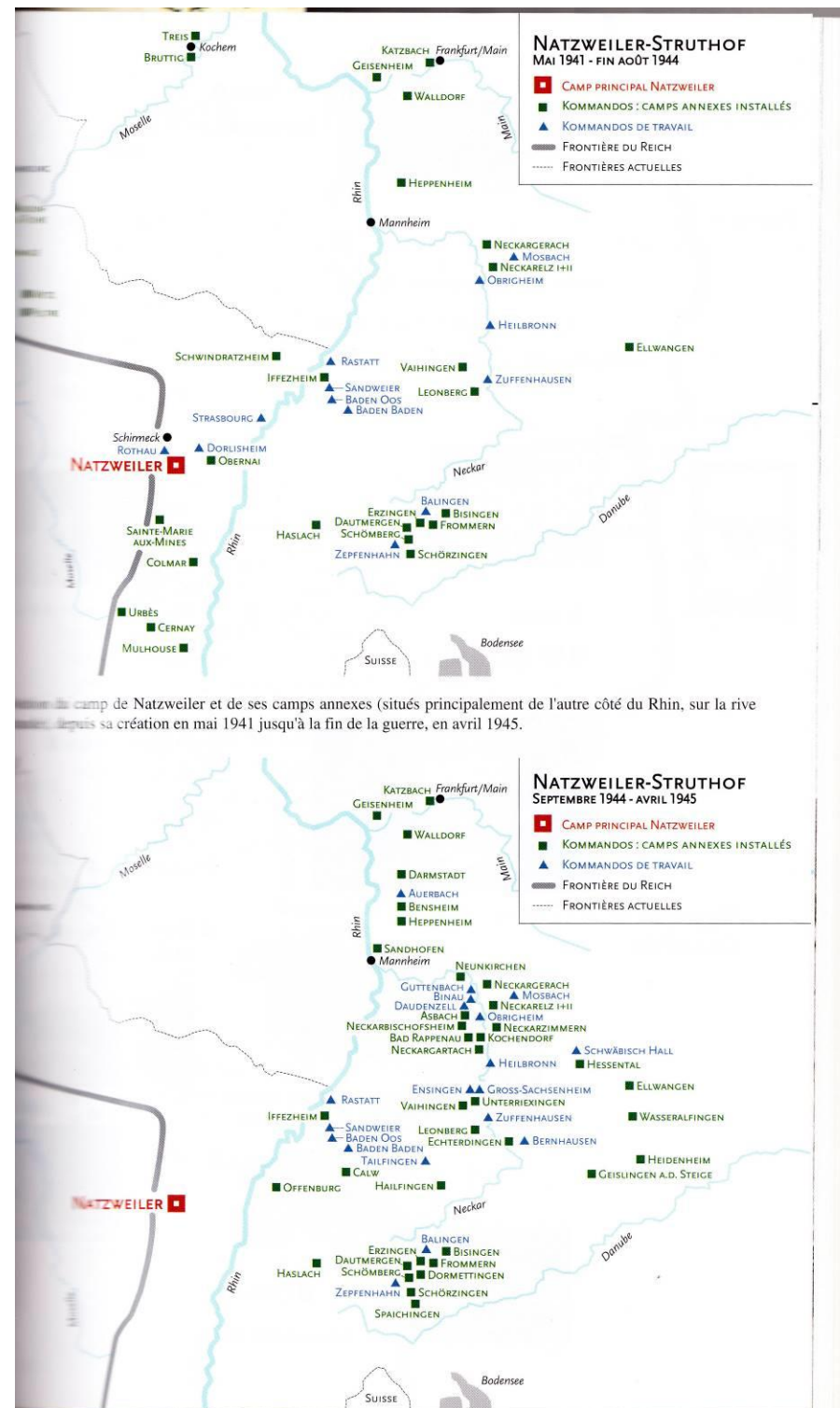
Fermeture du camp en octobre 1944

9.08.44	9.09.44	26.09.44	12.10.44	fin sept/mi-octobre 44	octobre 1944
300 détenus	500 détenus	500 détenus	462 Juifs	300 détenus	Evacuation des machines-
vers KL-	vers KL-	vers KL-	« Daimler-Benz Juden »	vers le petit KL-	outils vers Wiesensteig-
Neckarelz	Neckarelz	Neckarelz	vers le KL-	Schwindratzheim	Göppingen (région de Stuttgart)
			Sachsenhausen	(Bas-Rhin, Alsace)	dans le tunnel autoroutier du
					Lämmerbuckel.

Le seul train chargé de moteurs fabriqués au camp n'arrivera jamais à destination ; il déraillera dans les environs de Thann, en septembre 1944.

« L'évolution du camp de Natzweiler et de ses camps annexes (situés principalement de l'autre côté du Rhin) depuis sa création en mai 1941 jusqu'à la fin de la guerre en avril 1945 »

Ouvrage de M. Robert Steegmann, p289.

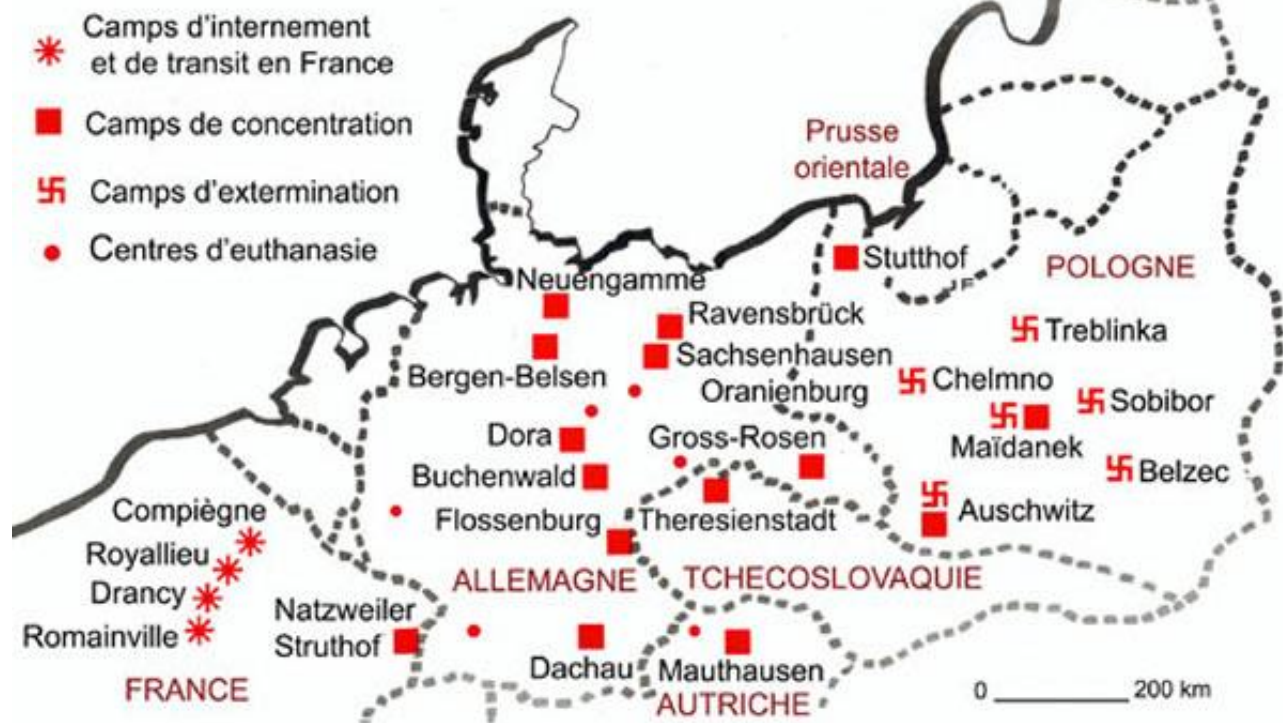


Le camp de Natzweiler et de ses camps annexes (situés principalement de l'autre côté du Rhin, sur la rive gauche) depuis sa création en mai 1941 jusqu'à la fin de la guerre, en avril 1945.



Document extrait du site internet Wikipédia sur les camps de concentration nazis.

Les principaux camps dans l'Europe annexée ou occupée par l'Allemagne nazie (Frontières de 1937)



(Document, internet)